

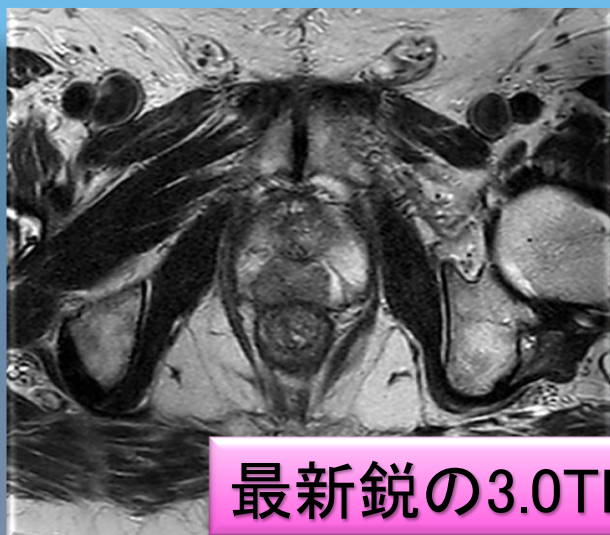
前立腺ドック の ご案内

所要1時間

¥20,000(税抜)

<ドック内容>

- ・前立腺MRI検査
- ・PSA検査(採血)
- ・尿検査
- ・残尿測定(超音波)



最新鋭の3.0TMRI装置 導入

他人ごとじゃない!?

前立腺がんの患者数が増えています! ※1

前立腺は排尿トラブルに密接に関係しています。

※1(厚生労働省2016年度患者調査)

予約制

TEL 04-2920-0518 (祝日・年末年始はお休みです)

予約受付時間 9:00~17:00

土曜日・日曜日も
受付中

社会医療法人至仁会 圏央所沢病院